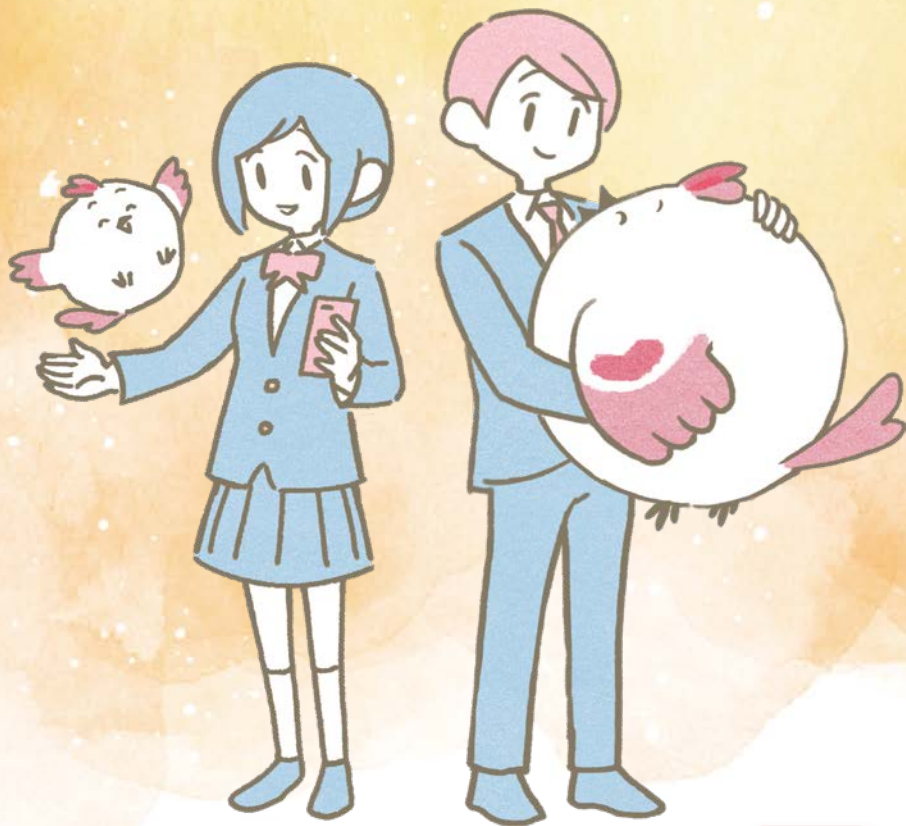


面向初高中生

你的那些不安与烦闷,放心吧

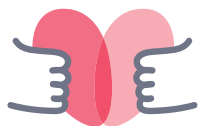
任何事情都可以倾诉

咨询伙伴一直都在哦



咨询免费

儿童和育儿家庭的咨询聊天



Gyutto Chat



TOKYO
METROPOLITAN
GOVERNMENT

Gyutto Chat



访问主页

“Gyutto Chat”是什么？

是当你感到烦恼或不安时，
能通过网络连接的
咨询聊天。

无论是什么样的烦闷，
都可以和值得信赖的咨询伙伴，
即咨询顾问
进行一对一的交流。

可以在
聊天中倾诉



*也可以预约哦

不透露姓名也
没关系

昵称



可以选择
咨询伙伴



注册会员后，就可以预约想要
咨询的时间和日期啦！



可以咨询哪些内容？

有关朋友



“Gyutto Chat”还可以进行这些咨询哦

提不起学习的干劲

对升学目标和未来方向感到迷茫

得不到身边大人的理解

即使没有决定要咨询的内容也没关系。
请试着对咨询顾问倾诉你的心情。

[访问主页](#)



“咨询顾问”是什么？

是倾听你心声的咨询伙伴。

可以自己选择想要与之倾诉的咨询顾问。

如果下次还想找同一个咨询顾问，请提前预约哦。



心理师

当你感到内心有些疲惫时，
不妨向我倾诉你的心情。

初高中生正处于身体和心灵
剧烈变化的时期，如果有
不方便跟身边人说的事情，
欢迎前来咨询。



护士



大学生、研究生

即便是难以咨询大人的事情，
也希望你能轻松自在地向我倾诉，
我会感到很高兴。

我希望能在你为学习和升
学感到烦闷时提供帮助。



前教师

来寻找最适合你的 “咨询顾问”吧！



如果选择“是”，请朝红色 **YES** 的方向前进；
如果选择“否”，请朝蓝色 **NO** 的方向前进。

开始！

心里莫名
感到烦闷。

YES

无法理清
自己为何而
烦闷。

YES

选择哪位
咨询顾问都可以。
我们会倾听你的心声，
陪你一起思考。



所有的咨询顾问

NO

欢迎随时访问
“Gyutto Chat”的
官方网站。
这里还刊载有漫画
和实用信息哦。

NO

不太方便
向身边的人咨询
朋友或家庭
的事情等。

NO

试着向朋友和家人
传达你的心情吧。
如果说过之后
还是无法轻松下来，
或许可以来咨询
咨询顾问？

NO

YES

在和朋友及
家人交流时
感到烦闷。

NO

想询问
身体方面的
烦恼和变化。

NO

对学习和
学校的事情
感到担心。

NO

不方便咨询大人，
但如果是
年龄相近的对象，
就愿意试着倾诉。

YES

YES



心理师

YES



护士

YES



前教师

YES



大学生、研究生



Gyutto Chat

“现在马上咨询”的使用方法

1

点击首页的
“现在马上咨询”按钮。



现在马上咨询

2

输入您的昵称等信息
(仅限不注册为会员的
情况)。

昵称*

3

选择您希望咨询的咨询顾问。
查看注意事项后点击
“开始使用此内容聊天”按钮。
聊天界面将打开。

开始使用此内容聊天

4

点击聊天界面的“开始咨询”
按钮，您与咨询顾问的
咨询就此开始。



ギュッとチャット

こんにちは
ギュッとチャット@東京都です
どんなことでも安心して話してね

相談(そうだん)を始める



*上图未翻译成中文,但记载了以下内容。

你好
这里是Gyutto Chat@东京都
无论什么事情都可以安心地倾诉哦
“开始咨询”按钮

5

如果觉得咨询很有帮助,
请留下好评哦。

❤ 向咨询对象发送点赞*

☒ 是的

☐ 不

访问主页

Gyutto Chat

“预约咨询”的使用方法

注册会员
后就可
以预约啦



1

点击首页的
“预约咨询”按钮。



预约咨询

2

选择您希望咨询的咨询顾问
以及咨询日期和时间。
查看注意事项后点击
“包含此内容的预订”按钮。

包含此内容的预订

3

咨询时间到后，
在预约完毕的咨询页面上
点击“开始聊天”，
聊天界面将打开。

开始聊天

4

点击聊天界面的“开始咨询”
按钮，您与咨询顾问的
咨询就此开始。



ギュットとチャット

こんにちは
ギュットとチャット@東京都です
どんなことでも安心して話してね

相談（そうだん）を始める



*上图未翻译成中文,但记载了以下内容。
你好
这里是Gyutto Chat@东京都
无论什么事情都可以安心地倾诉哦
“开始咨询”按钮

5

如果觉得咨询很有帮助，
请留下好评哦。

♥ 向咨询对象发送点赞*

☒ 是的

☐ 不

访问主页

关于咨询

咨询时间为**下午3点到晚上10点**

(受理时间：截至晚上9点30分/周六日及节假日亦同)

咨询的预约服务全天候开放

“Gyuppi”是什么？

是“Gyutto Chat”的
吉祥物角色。

鸡冠和“Gyutto Chat”的
标志相同，都是爱心形。

擅长倾听感到烦闷的
人的心声。

用宽大的翅膀

温柔地包裹住你的心。

始终
是你身边可以倾
诉的好伙伴



Gyuppi

儿童和育儿家庭的咨询聊天



Gyutto Chat



Gyutto Chat



TOKYO
METROPOLITAN
GOVERNMENT

【发行方】2025年1月发行 东京都儿童政策协调室 企划调整部 企划调整课
邮编163-8001 东京都新宿区西新宿二丁目8番1号 TEL: 03(5388)3812