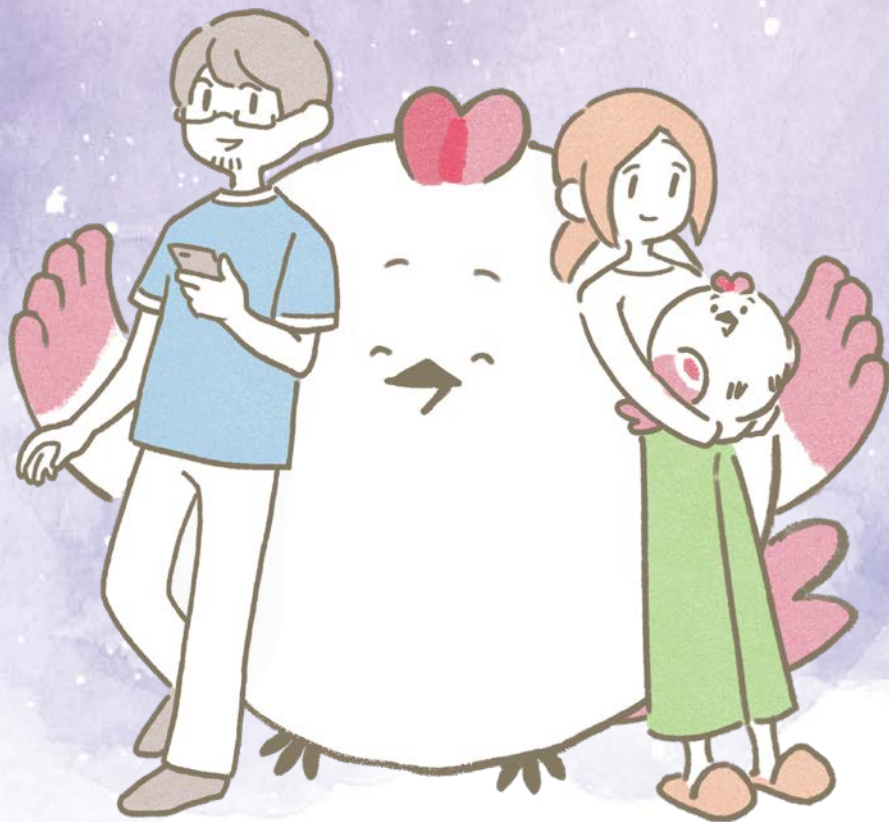


面向监护人

生活和育儿中的不安与烦闷,放心吧

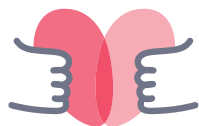
任何事情都可以倾诉

咨询伙伴一直都在哦



咨询免费

儿童和育儿家庭的咨询聊天



Gyutto Chat



“Gyutto Chat”是什么？

是能让孩子和育儿家庭
倾诉烦恼与不安的
咨询聊天。

即使是与孩子或育儿相关的日常烦闷，
也可以和值得信赖的咨询伙伴，
即咨询顾问
进行一对一的交流。

可以在
聊天中对话



* 也可以预约

可以
匿名咨询

昵称



可以选择
咨询伙伴



注册会员后，就可以预约想要
咨询的时间和日期啦！



可以咨询哪些内容？

与孩子的相处方式



此外还可以咨询与育儿相关的问题

临近生产了，但钱和
生活方面该怎么办……

既想努力做好工作，
又想珍惜和孩子
相处的时间……

一想到是为了孩子，
就不自觉地严厉起来……

即使没有决定要咨询的内容也没关系。
请试着对咨询顾问倾诉你的心情。

[访问主页](#)

“Gyutto Chat”

会接纳孩子与监护人的不安和烦恼



经验丰富的咨询伙伴会陪伴你应对孕期的迷茫，
孩子出生后的不安，以及育儿与工作的
平衡等不同人生阶段的各种烦恼。

不仅监护人，孩子本人也可以来咨询，
所以当孩子有烦恼时，请悄悄告诉他们这个办法哦。



孕 期

怀孕期间的心
灵和身体



生 产

育儿与
工作的平衡

孤独感、
孤立感



婴幼儿期

朋友关系

亲子关系



学龄期以后

未来方向、
就业





可以选择最适合你的 “咨询顾问”（咨询伙伴）

可以根据烦恼或不安的内容，

从不同的咨询顾问中选择自己想要咨询的伙伴。

经验丰富的咨询顾问会为你提供建议，陪伴在你的身边耐心倾听。



心理师

当你感到内心有些疲惫时，
不妨向我倾诉你的心情。

如果对产前产后的身体状况或
孩子的身体状况等感到担心，
不妨向我倾诉。



护士



保育士、社会福祉士

如果对孩子的生活作息或
饮食等育儿相关问题感到不安，
欢迎前来咨询。

如果能在孩子的开销以及
未来方向等方面帮上忙，
我会感到很高兴。



理财规划师、职业顾问



前教师

我希望能你在为孩子的学习
和升学感到烦闷时提供帮助。



Gyutto Chat

“现在马上咨询”的使用方法

1

点击首页的
“现在马上咨询”按钮。



现在马上咨询

2

输入您的昵称等信息
(仅限不注册为会员的
情况)。

昵称*

3

选择您希望咨询的咨询顾问。
查看注意事项后点击
“开始使用此内容聊天”按钮。
聊天界面将打开。

开始使用此内容聊天

4

点击聊天界面的“开始咨询”
按钮，您与咨询顾问的
咨询就此开始。



ギュットとチャット

こんにちは
ギュットとチャット@東京都です
どんなことでも安心して話してね

相談(そうだん)を始める



*上图未翻译成中文,但记载了以下内容。

你好
这里是Gyutto Chat@东京都
无论什么事情都可以安心地倾诉哦
“开始咨询”按钮

5

如果觉得咨询很有帮助,
请留下好评哦。

❤ 向咨询对象发送点赞*

☒ 是的

☐ 不

访问主页

Gyutto Chat

“预约咨询”的使用方法

注册会员
后就可
以预约啦



1

点击首页的
“预约咨询”按钮。



预约咨询

2

选择您希望咨询的咨询顾问
以及咨询日期和时间。
查看注意事项后点击
“包含此内容的预订”按钮。

包含此内容的预订

3

咨询时间到后，
在预约完毕的咨询页面上
点击“开始聊天”，
聊天界面将打开。

开始聊天

4

点击聊天界面的“开始咨询”
按钮，您与咨询顾问的
咨询就此开始。



ギュットチャット

こんにちは
ギュットチャット@東京都です
どんなことでも安心してお話してね

相談（そうだん）を始める



*上图未翻译成中文,但记载了以下内容。

你好
这里是Gyutto Chat@东京都
无论什么事情都可以安心地倾诉哦
“开始咨询”按钮

5

如果觉得咨询很有帮助，
请留下好评哦。

♥ 向咨询对象发送点赞*

☒ 是的

☐ 不

访问主页

关于咨询

咨询时间为**下午3点到晚上10点**

(受理时间：截至晚上9点30分/周六日及节假日亦同)

咨询的预约服务全天候开放

“Gyuppi”是什么？

是“Gyutto Chat”的
吉祥物角色。

鸡冠和“Gyutto Chat”的
标志相同，都是爱心形。

擅长倾听感到烦闷的
人的心声。

用宽大的翅膀

温柔地包裹住你的心。

始终
是你身边可以倾
诉的好伙伴



Gyuppi

儿童和育儿家庭的咨询聊天



Gyutto Chat



Gyutto Chat



TOKYO
METROPOLITAN
GOVERNMENT

【发行方】2025年1月发行 东京都儿童政策协调室 企划调整部 企划调整课
邮编163-8001 东京都新宿区西新宿二丁目8番1号 TEL: 03(5388)3812