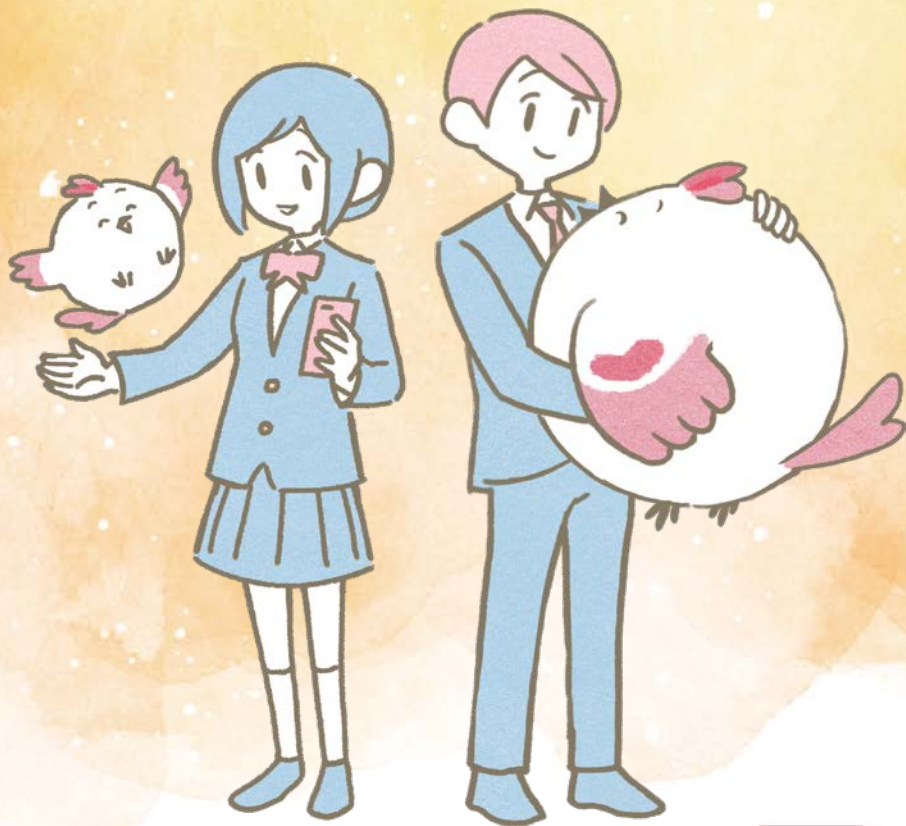


중고등학생용

그 불안과 답답함, 안심하고

무슨 내용이든 이야기할 수 있는

상담 상대가 있어요



상담 무료

어린이 · 육아 가정의 상담 채



Gyutto Chat



TOKYO
METROPOLITAN
GOVERNMENT

Gyutto Chat



홈페이지 방문하기

'Gutto Chat'이란?

고민이나 불안이 있을 때
인터넷으로 연결되어 이야기할 수
있는 상담채팅입니다.

그 어떤 답답함이라도
든든한 상담 상대인 상담사와
일대일로 대화할 수 있습니다.

채팅으로
이야기할 수 있습니다.



* 예약도 할 수 있어요.

이름은
밝히지 않아도 됩니다.

별명



상담 상대는
선택할 수 있습니다.



회원 등록하면 상담하고 싶은 날짜와
시간을 예약할 수 있어요!



어떤 상담을 할 수 있나요?

친구 문제



'Gyutto Chat'에서는 이런 상담도 할 수 있어요

공부할 마음이 들지 않아요.

진학처나 진로를 고민하고 있어요.

주변 어른들은 잘 몰라줘요.

상담 내용이 정해지지 않았더라도 괜찮습니다.
상담사에게 마음을 이야기해 보세요.

홈페이지 방문하기



'상담사'란?

이야기를 들어주는 상담 상대입니다.

이야기하고 싶은 상담사를 직접 선택할 수 있습니다.

다음에도 같은 상담사와 상담하고 싶을 때는 예약해 주세요.



심리사

마음이 조금 지쳤을 때는
마음을 들려주세요.

소중한 몸이 신경 쓰일
때는 상담해 주세요.



간호사



대학생, 대학원생

어른들에게 상담하기
어려운 일이라도 편하게
이야기해 주세요.

학업, 진학과 관련하여 답답할
때 힘이 되고자 합니다.



전직 교사

나에게 꼭 맞는 '상담사'를 찾아봅시다!



'예' 면 빨간 YES ,
'아니요' 면 파란 NO 방향으로 이동해 주세요.

시작

왠지 모르게
답답할 때가
있어요.

YES

뭐가
답답한지 잘
모르겠어요.

YES

어떤 상담사든
괜찮아요.
이야기를 들으며
함께 생각해 볼게요.



모든 상담사

NO

NO

언제든

'Gyutto Chat' 홈페이지를
방문해 주세요.
만화를 비롯해 도움
되는 정보도 있어요.

친구나
우리 집 이야기 같은
건 주변 사람들에게는
조금 상담하기
어려워요.

NO

친구나 가족에게
마음을 전해 보세요.
이야기해도 마음이 풀리지
않을 때는 상담사에게
상담해 보면 어떨까요?

NO

YES

친구나
가족과의 대화
때문에
답답해요.

NO

신체나 성과
관련하여 신경
쓰이는 점이
있어요.

NO

학업이나
학교가 신경
쓰여요.

NO

어른들에게는
상담하기 어렵지만,
나이 차가 별로 나지 않는
상대라면 이야기해
보고 싶어요.

YES

YES

YES

YES



심리사



간호사



전직 교사



대학생, 대학원생



Gyutto Chat

'지금 바로 상담하기' 사용 방법

1

메인 페이지의
'지금 바로 상담하기' 버튼을 클릭.



지금 바로 상담하기

2

별명 등을 입력.
(회원 등록 없이 이용하는
경우만)

별명*

3

'상담사'를 선택하십시오.
주의사항을 확인 후
'이 콘텐츠로 채팅 시작'
버튼을 클릭.

이 콘텐츠로 채팅 시작

4

채팅 화면에서 이 버튼
'상담 시작하기'를 클릭하십시오.
상담사와의 상담이 시작됩니다.



ギュットチャット

こんにちは
ギュットチャット@東京都です
どんなことでも安心してお話ししてね

相談(そうだん)を始める



*위 그림은 한국어로 번역되지 않았지만,
아래 내용이 기재되어 있습니다.
안녕하세요.
Gyutto Chat@도쿄도입니다.
무슨 내용이든 안심하고 이야기하세요.
"상담 시작하기" 버튼.

5

상담이 만족스러웠다면
'좋아요'를 보내 주세요.

♡ 상담하는 사람에게 좋아요 보내기 필수 불가결성*

☒ 예

☐ 아니요

홈페이지 방문하기

Gyutto Chat

'예약하고 상담하기' 사용 방법

회원 등록하면
예약할 수 있어요.



1

메인 페이지의
'예약하고 상담하기' 버튼을 클릭.



예약하고 상담하기

2

'상담사'와 상담 일시를 선택.
주의사항을 확인 후
'이 콘텐츠로 예약' 버튼을 클릭.

이 콘텐츠로 예약

3

상담 시간이 되면 예약을 완료한
상담 페이지에서 '채팅 시작'
버튼을 클릭.

채팅 시작

4

채팅 화면에서 이 버튼
'상담 시작하기'를
클릭하십시오.
상담사와의 상담이 시작됩니다.



ギュットとチャット

こんにちは
ギュットとチャット@東京都です
どんなことでも安心してお話してね

相談 (そうだん) を始める



*위 그림은 한국어로 번역되지 않았지만,
아래 내용이 기재되어 있습니다.
안녕하세요.
Gyutto Chat@도쿄도입니다.
무슨 내용이든 안심하고 이야기하세요.
"상담 시작하기" 버튼.

5

상담이 만족스러웠다면
'좋아요'를 보내 주세요.

♡ 상담하는 사람에게 좋아요 보내기 필수 불가결성*

☒ 예

☐ 아니요

홈페이지 방문하기

상담에 대하여

상담시간은 **15시부터 22시**까지입니다.

(접수시간: 21시 30분까지/토·일요일, 공휴일도 동일)

상담 예약은 24시간 가능합니다.

'Gyuppi'란?

'Gyutto Chat'의
마스코트 캐릭터입니다.
벋은 'Gyutto Chat' 로고와
똑같은 하트 모양입니다.
답답함을 느끼는
사람의 이야기를 잘 들어줍니다.
커다란 날개로 마음을 다정하게
감싸 줍니다.



Gyuppi

어린 이 · 육아 가정의 상담 채



Gyutto Chat



Gyutto Chat



TOKYO
METROPOLITAN
GOVERNMENT

[발행원] 2025년1월발행 도쿄도아동정책연계실 기획조정부 기획조정과
(우)163-8001 도쿄도 신주쿠구 니시신주쿠 2-8-1 TEL:03-5388-3812